

CLASSIFICAÇÃO - IT 01/2017 - RONDÔNIA					
GRUPO	Ocupação	Divisão	Descrição	Risco	Área
E	Educacional	E-1	Escola	BAIXO	4.254,18 m²

CARGA DE INCÊNDIO - Lei nº 3.924/2016

Ocupação / Uso	Descrição / Divisão	Risco	Carga Incêndio
Educacional	Escola / E-1	BAIXO	300 MJ/m²

CONTROLE DE MATERIAIS DE ACABAMENTO E REVESTIMENTO (IT - 10/2017 - RONDÔNIA)

	Acabamento / Revestimento	Classe
PISO	Acabamento / Revestimento	CLASSE I-A
PARDE	Acabamento / Revestimento	CLASSE I-A
TETO / FORRO	Acabamento / Revestimento	CLASSE I-A

OBSERVAÇÃO:
- ALTURA DA FONTE: 12mm
- COR DA FONTE: BRANCA

PLACA DE SINALIZAÇÃO "M-1"

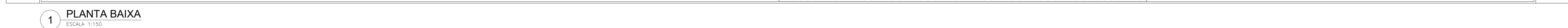
SINALIZAÇÃO DE LOTAÇÃO "M2"

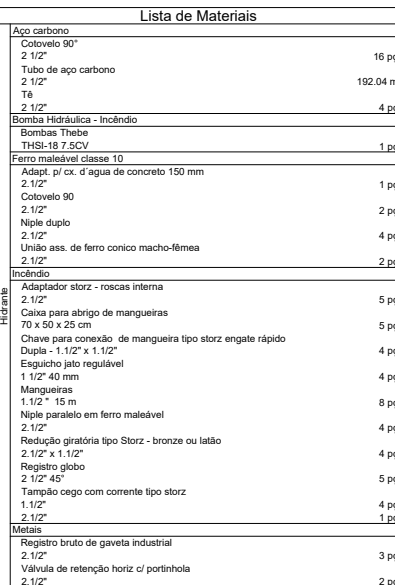
SINALIZAÇÃO DE LOTAÇÃO "M2"
(AUDITÓRIO)

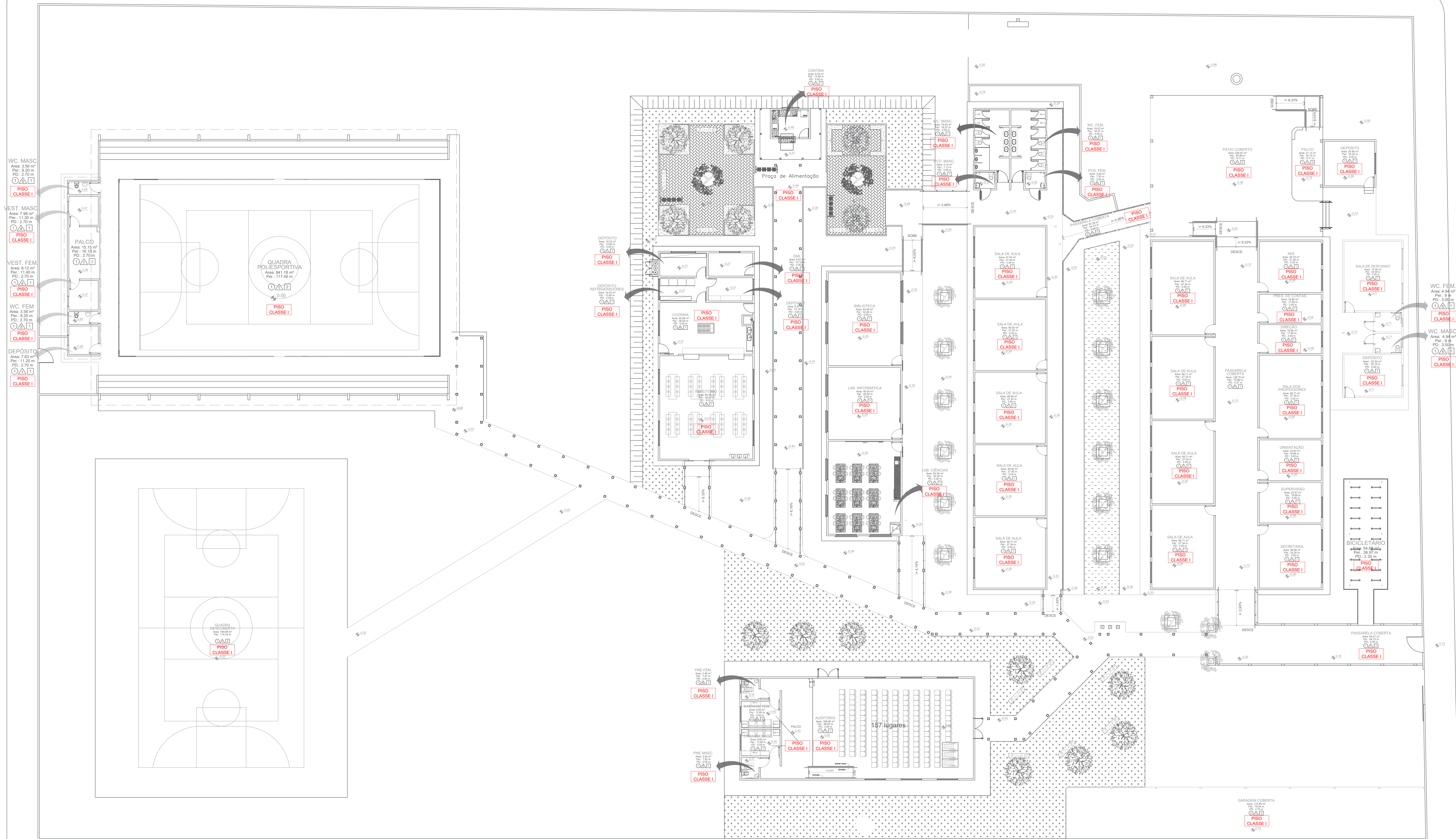
SECT. 1 (RAMPAS 10-1-14)	SECT. 2 (RAMPAS 10-1-15)	SECT. 3 (RAMPAS 10-1-16)	SECT. 4 (RAMPAS 10-1-17)	SECT. 5 (RAMPAS 10-1-18)
<div style="border: 1px solid black; padding: 5px; text-align: center;"> TABELA INDICATIVA DOS LAÇOS DA CENTRAL DE ALARME </div>				
LAÇO 2: HIDRANTE 1				
LAÇO 3: HIDRANTE 2				
LAÇO 4: HIDRANTE 3				
LAÇO 5: HIDRANTE 4				
LAÇO 1: VALVULA DE FLUXO RAPIDELE				

OBSERVAÇÕES:

- 1- ALIMENTAÇÃO ELÉTRICA DAS BOMBAS DE INCHICO DEVE SER INDEPENDENTE DO CONSUMO GERAL, DE FORMA QUE PERMITA O DESLIGAMENTO GERAL DE ENERGIA, SEM PREJUIZO DO FUNCIONAMENTO DO MOTOR DA BOMBA DE INCHICO.
- 2- AS OBRAS ELÉTRICAS DE ALIMENTAÇÃO DAS BOMBAS DE INCHICO DEVEM SER CANCELADAS COM A INSCRIÇÃO "ALIMENTAÇÃO DA BOMBA DE INCHICO - NÃO".
- 3- TODAS AS CONDIÇÕES DE SEGURANÇA DE DISTRIBUIÇÃO (R₀ E AFI) DA REDE DE FORNEDORES DEVEM SER PRESERVADAS, SEM ALTERNATIVAS DO TIPO "NÃO".
- 4- TUBULAÇÃO REPRESENTADA POR LINHAS PONTILHADAS SÃO TUBULAÇÕES ENTERRADAS.
- 5- AS TUBULAÇÕES ENTERRADAS SEMPRE DE INCLINAÇÃO, E DEVEM SER IDENTIFICADAS ENTRE SI POR MEIO DE IDENTIFICAÇÃO DEBILITADA.
- 6- TUBULAÇÃO SUBTERRÂNEA DEVIDO A SEU RISCO NÃO TEM FLEXÃO NOS ELEMENTOS ESTRUTURAIS DO CILINDRO E DEVEM TER APROX. A CADA 22 (VINTE E DOIS) METROS TUBULAÇÃO SUBTERRÂNEA DEVIDO A SEU RISCO NÃO TEM FLEXÃO NOS ELEMENTOS ESTRUTURAIS DO CILINDRO E DEVEM TER APROX. A CADA 22 (VINTE E DOIS) METROS TUBULAÇÃO VERTICAIS POR SUPORTES TIPO GRAMPO "U".
- 7- TODA TUBULAÇÃO E ELÉTRICIDADE APARENTES, DEVEM SER MARCADAS COM VERMELHA.

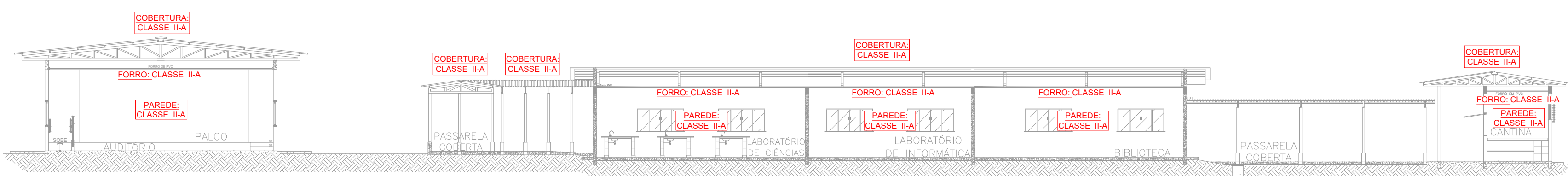




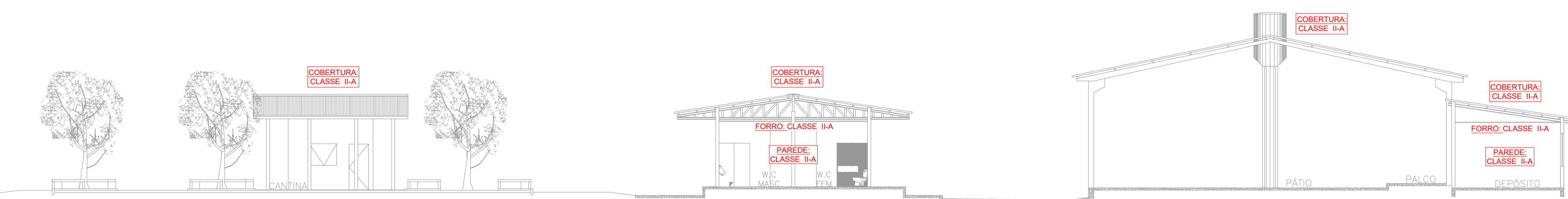


QUADRO DETALHADO - CONTROLE DE MATERIAIS DE ACABAMENTO E REVESTIMENTO (CMAR)	
PISOS:	
SALAS DE AULA, SALA DE DESCANSO, DEPOSITO (BLOCO A), AEE, PRES. DE CONTAS, DIREÇÃO, SALA DOS PROFESSORES, ORIENTAÇÃO, SUPERVISÃO, SECRETARIA, PATIO COBERTO, DEPOSITO DO PATIO DESCOBERTO, BIBLIOTECA, LAB. DE INFORMÁTICA, LAB. DE CIÊNCIAS, DEPOSITO (BLOCO F), DML, DEPOSITO DE REFRIGERADORES, DEPOSITO (BLOCO F), COZINHA, REFEITÓRIO, CANTINA, AUDITÓRIO, QUADRA POLIESPORTIVA, PALCO (QUADRA POLIESPORTIVA), DEPOSITO (QUADRA POLIESPORTIVA), QUADRA DESCOBERTA, WC FEM (BLOCO A), WC MASC (BLOCO A), WC FEM (BLOCO D), WC FEM (BLOCO D), WC FEM (BLOCO D), WC MASC (BLOCO D), WC PNE FEM (AUDITÓRIO), WC PNE MASC (AUDITÓRIO), WC FEM (QUADRA POLIESPORTIVA), WC MASC (QUADRA POLIESPORTIVA), DEPOSITO (QUADRA POLIESPORTIVA), PASSARELAS E CIRCULAÇÕES.....	CLASSE I

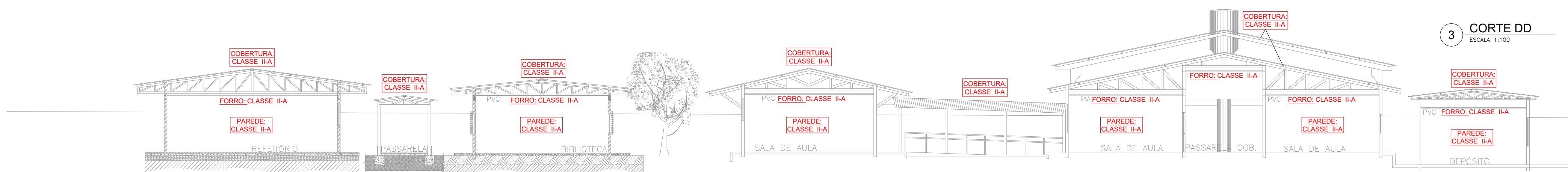
1 PLANTA BAIXA
ESCALA 1:150



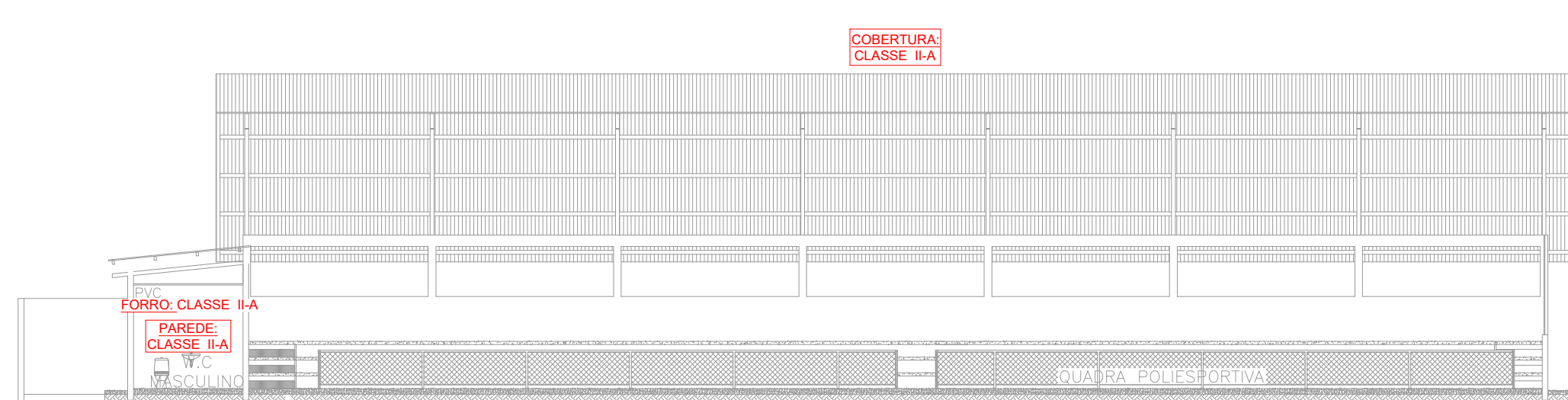
7 CORTE AA
ESCALA 1:100



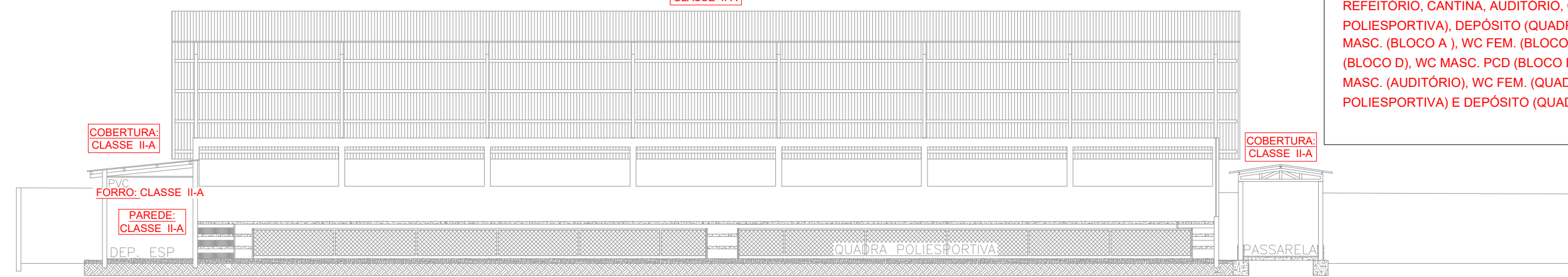
8 CORTE BB
ESCALA 1:100



10 CONTINUAÇÃO CORTE DD
ESCALA 1:100



9 CORTE CC
ESCALA 1:100



3 CORTE DD
ESCALA 1:100

QUADRO DETALHADO - CONTROLE DE MATERIAIS DE ACABAMENTO E REVESTIMENTO (CMAR)	
TETO / FORRO:	
SALAS DE AULA, SALA DE DESCANSO, DEPOSITO (BLOCO A), AEE, PRES. DE CONTAS, DIREÇÃO, SALA DOS PROFESSORES, ORIENTAÇÃO, SUPERVISÃO, SECRETARIA, PATIO COBERTO, DEPOSITO DO PATIO DESCOBERTO, BIBLIOTECA, LAB. DE INFORMÁTICA, LAB. DE CIÊNCIAS, DEPOSITO (BLOCO F), DML, DEPOSITO DE REFRIGERADORES, DEPOSITO (BLOCO F), COZINHA, REFEITÓRIO, CANTINA, AUDITÓRIO, QUADRA POLIESPORTIVA, PALCO (QUADRA POLIESPORTIVA), DEPOSITO (QUADRA POLIESPORTIVA), WC FEM (BLOCO A), WC MASC (BLOCO A), WC FEM (BLOCO D), WC FEM (BLOCO D), WC FEM (BLOCO D), WC MASC (BLOCO D), WC PNE FEM (AUDITÓRIO), WC PNE MASC (AUDITÓRIO), WC FEM (QUADRA POLIESPORTIVA), WC MASC (QUADRA POLIESPORTIVA), DEPOSITO (QUADRA POLIESPORTIVA), PASSARELAS E CIRCULAÇÕES.....	CLASSE I
COBERTURA:	CLASSE I
PAREDES:	
SALAS DE AULA, SALA DE DESCANSO, DEPOSITO (BLOCO A), AEE, PRES. DE CONTAS, DIREÇÃO, SALA DOS PROFESSORES, ORIENTAÇÃO, SUPERVISÃO, SECRETARIA, PATIO COBERTO, DEPOSITO DO PATIO DESCOBERTO, BIBLIOTECA, LAB. DE INFORMÁTICA, LAB. DE CIÊNCIAS, DEPOSITO (BLOCO F), DML, DEPOSITO DE REFRIGERADORES, DEPOSITO (BLOCO F), COZINHA, REFEITÓRIO, CANTINA, AUDITÓRIO, QUADRA POLIESPORTIVA, PALCO (QUADRA POLIESPORTIVA), DEPOSITO (QUADRA POLIESPORTIVA), WC FEM (BLOCO A), WC MASC (BLOCO A), WC FEM (BLOCO D), WC FEM (BLOCO D), WC FEM (BLOCO D), WC MASC (BLOCO D), WC PNE FEM (AUDITÓRIO), WC PNE MASC (AUDITÓRIO), WC FEM (QUADRA POLIESPORTIVA), WC MASC (QUADRA POLIESPORTIVA), DEPOSITO (QUADRA POLIESPORTIVA), PASSARELAS E CIRCULAÇÕES.....	CLASSE I

 GOVERNO DO ESTADO DE RONDÔNIA GOVERNO: MARCOS JOSÉ ROCHA DOS SANTOS	
SECRETARIA DE ESTADO DA EDUCAÇÃO - SEDUC	
OBJETO	
REFORMA E CONSTRUÇÃO NA E.E.F.M JOSÉ ROSALES DOS SANTOS	
ENDEREÇO	LOCAL
AV. SÃO BENTO, 3572 CENTRO. NOVA ESTRELA DE RONDÔNIA	ROLIM DE MOURA-RO
CONTEÚDO	DATA
	01/2023
- CONTROLE DE MATERIAIS DE ACABAMENTO E REVESTIMENTO	ZONEAMENTO
	COEF. APROV. TAXA DE OCUP.
	SECTOR -- QUADRA -- LOTE --
GERENTE DE PROJETOS	ESCALA
	INDICADA DESENHO --
PROJETO	PREVENÇÃO E COMBATE A INCÊNDIO E PÂNICO
ETAPA DE PROJETO	APROVAÇÃO JUNTO AO CBM-RO
AUTORIA DO PROJETO	PRANCHAS
DENIS LOPES DE BRITO	04/04
ENFº CIVIL - CREA: 7319-D/RO	SITUAÇÃO
ART NÚMERO:	
2320238500180206	
ÁREAS	
ÁREA DO TERRENO	10.684,21 m²
ÁREA A CONSTRUIR - QUADRA	988,72 m²
ÁREA A CONSTRUIR - ESCOLA	3.265,46 m²
ÁREA TOTAL A CONSTRUIR	4.254,18 m²
FIRMA RESPONSÁVEL PELO PROJETO / OBRA	
REV.	MODIFICAÇÃO
01	
02	
03	
ESPÃO PARA PREFEITURA E C.R.E.A.	